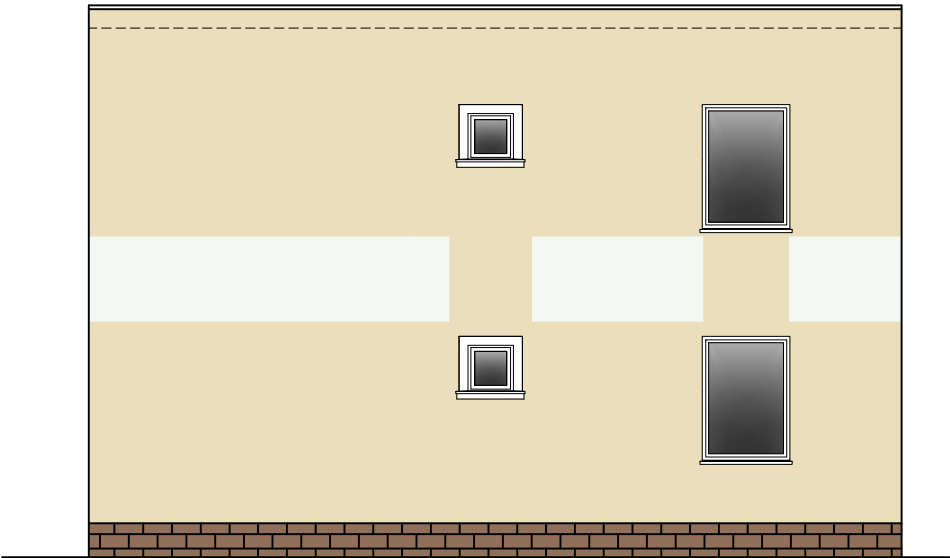


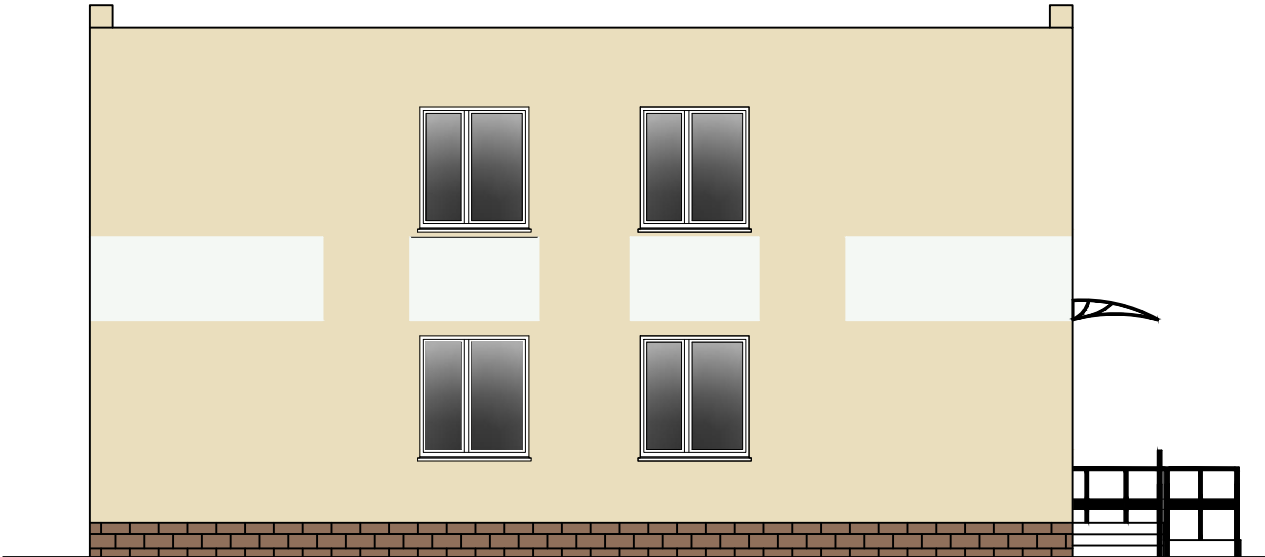
ELEWACJE                      SKALA 1:100



ELEWACJA TYLNA  
ZACHODNIA

ZESTAWIENIE MATERIAŁÓW WYKOŃCZENIA ELEWACJI:

- Pokrycie dachu – papa termozgrzewalna;
- Stalarka okienna i okien balkonowych:
  - ościeżnice, ramiaki – profile PVC;
  - szklenie – szkło zespolone, dwuszybowe, bezpieczne;
- Ślusarka drzwiowa:
  - ościeżnice – profile stalowe w okleinie drewnopodobnej;
  - skrzydła – termiozolowana stalowa konstrukcja ramowa okładana panelami z blachy stalowej ocynkowanej w okleinie drewnopodobnej;
- Kominy – Trzony okładane tynkiem cementowo-wapiennym, czapki betonowe zwieńczone obrotowymi nasadami kominowymi;
- Odprowadzanie wód opadowych – Kompletny system (rynny dachowe, rury spustowe, akcesoria montażowe) z PCV;
- Obróbki blacharskie – PCV systemowe;
- Balustrady – Konstrukcja z zamkniętych profili stalowych;
- Posadzki zewnętrzne (taras, balkon) – Gres mrozoodporny, przeciwpoślizgowy;
- Ściany zewnętrzne – kolorystyka RAL 9003 i RAL 1015;



ELEWACJA BOCZNA  
POŁUDNIOWA

INWESTOR		
GMINA MIASTA RADZIEJÓW ul. Kościuszki 20/22, 88-200 Radziejów		
ZESPÓŁ PROJEKTOWY		
PROJEKTANT	mgr inż. Kamil Serkowski KUP/IS/0062/12 nr upr.: WKP/0083/POOK/15	podpis:
OPRACOWAŁ	mgr inż. Emilia Serkowska	podpis:
OBIEKT		
PRZEBUDOWA ORAZ ZMIANA SPOSOBU UŻYTKOWANIA BUDYNKU BIUROWEGO NA CELE MIESZKALNE WRAZ Z JEGO TERMOMODERNIZACJĄ, NA TERENIE DZIAŁKI NR EWID. 779/1 POŁOŻONEJ PRZY UL. ROLNICZEJ W RADZIEJOWIE		
STADIUM		
PROJEKT WYKONAWCZY		
Tytuł rysunku		
ELEWACJE		
DATA WYDANIA	20.11.2019 r.	
NR RYSUNKU	A7	
PRAWA AUTORSKIE ZASTRZEŻONE. NINIEJSZY PROJEKT JEST PRZEDMIOTEM PRAWA AUTORSKIEGO I CHRONIONY JEST AUTORSKIMI PRAWAMI OSOBISTYMI I AUTORSKIMI PRAWAMI MAJĄTKOWYMI JAKO "UTWÓR ARCHITEKTONICZNY, ARCHITEKTONICZNO-URBANISTYCZNY, URBANISTYCZNY" NA PODSTAWIE USTAWY Z DN.4.02.1994r O PRAWIE AUTORSKIM I PRAWACH POKREWNÝCH (Dz.U.nr 80 z 2000r, poz.904).		SKALA 1:100
NR STRONY		